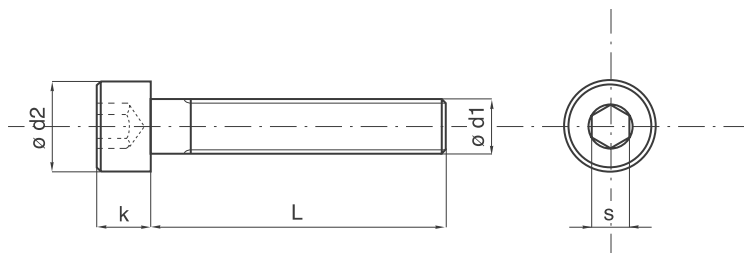


**Viti a testa cilindrica
con esagono incassato DIN 912**
Socket head cap screws DIN 912
Codice/Code CK

Compatibili con/Similar to
E1200; Z31; SN3500; EV-1; RVTCEI

Materiale/Material
Classe 12.9/Class 12.9

d1	M2	M2,5	M2,6	M3	M3,5	M4	M5	M6	M8	M10	M12	M14	M16	M18	M20	M22	M24	M27	M30	M33	M36	M39	M42
d2	3,8	4,5	4,5	5,5	6	7	8,5	10	13	16	18	21	24	27	30	33	36	40	45	50	54	58	63
K	2	2,5	2,6	3	3,5	4	5	6	8	10	12	14	16	18	20	22	24	27	30	33	36	39	42
S	1,5	2	2	2,5	2,5	3	4	5	6	8	10	12	14	14	17	17	19	19	22	24	27	27	32
L																							
3	•	•			•																		
4	•	•	•	•		•																	
5	•	•	•	•		•	•																
6	•	•	•	•	•	•	•	•															
8	•	•	•	•	•	•	•	•	•														
10	•	•	•	•	•	•	•	•	•	•													
12	•	•	•	•	•	•	•	•	•	•	•												
14				•	•	•	•	•	•	•	•												
16	•	•	•	•	•	•	•	•	•	•	•												
18				•	•	•	•	•	•	•	•												
20	•	•		•	•	•	•	•	•	•	•	•	•										
22					•	•	•	•	•	•	•	•											
25		•		•	•	•	•	•	•	•	•	•	•										
30		•		•	•	•	•	•	•	•	•	•	•	•	•								
35				•	•	•	•	•	•	•	•	•	•	•	•								
40				•	•	•	•	•	•	•	•	•	•	•	•	•							
45				•	•	•	•	•	•	•	•	•	•	•	•	•	•						
50				•	•	•	•	•	•	•	•	•	•	•	•	•	•	•					
55				•	•	•	•	•	•	•	•	•	•	•	•	•	•	•	•				
60				•	•	•	•	•	•	•	•	•	•	•	•	•	•	•	•	•	•	•	•
65					•	•	•	•	•	•	•	•	•	•	•	•	•	•	•	•	•	•	•
70				•	•	•	•	•	•	•	•	•	•	•	•	•	•	•	•	•	•	•	•
75					•	•	•	•	•	•	•	•	•	•	•	•	•	•	•	•	•	•	•
80				•	•	•	•	•	•	•	•	•	•	•	•	•	•	•	•	•	•	•	•
85					•	•	•	•	•	•	•	•	•	•	•								
90					•	•	•	•	•	•	•	•	•	•	•	•	•	•	•	•	•	•	•
95						•	•	•	•	•	•												
100						•	•	•	•	•	•	•	•	•	•	•	•	•	•	•	•	•	•
105						•	•	•	•	•	•												
110						•	•	•	•	•	•	•	•	•	•	•	•	•	•	•	•	•	•
115							•	•	•	•	•												
120							•	•	•	•	•	•	•	•	•	•	•	•	•	•	•	•	•
125								•	•	•	•	•											
130							•	•	•	•	•	•	•	•	•	•	•	•	•	•	•	•	•



**Viti a testa cilindrica
con esagono incassato DIN 912**
Socket head cap screws DIN 912
Codice/Code CK

Compatibili con/Similar to
E1200; Z31; SN3500; EV-1; RVTCEI

Materiale/Material
Classe 12.9/Class 12.9

d1	M2	M2,5	M2,6	M3	M3,5	M4	M5	M6	M8	M10	M12	M14	M16	M18	M20	M22	M24	M27	M30	M33	M36	M39	M42
d2	3,8	4,5	4,5	5,5	6	7	8,5	10	13	16	18	21	24	27	30	33	36	40	45	50	54	58	63
K	2	2,5	2,6	3	3,5	4	5	6	8	10	12	14	16	18	20	22	24	27	30	33	36	39	42
S	1,5	2	2	2,5	2,5	3	4	5	6	8	10	12	14	14	17	17	19	19	22	24	27	27	32
L																							
135								•	•	•	•	•											
140								•	•	•	•	•	•	•	•	•	•	•	•	•	•	•	•
145								•	•	•	•	•											
150								•	•	•	•	•	•	•	•	•	•	•	•	•	•	•	•
155								•	•	•	•	•											
160								•	•	•	•	•	•	•	•	•	•	•	•	•	•	•	•
165								•	•	•	•	•											
170								•	•	•	•	•	•	•	•	•	•	•	•	•	•	•	•
175								•	•	•	•	•											
180								•	•	•	•	•	•	•	•	•	•	•	•	•	•	•	•
190								•	•	•	•	•	•	•	•	•	•	•	•	•	•	•	•
200								•	•	•	•	•	•	•	•	•	•	•	•	•	•	•	•
210								•	•	•	•	•	•	•	•	•	•	•	•	•	•	•	•
220								•	•	•	•	•	•	•	•	•	•	•	•	•	•	•	•
230								•	•	•	•	•	•	•	•	•	•	•	•	•	•	•	•
240								•	•	•	•	•	•	•	•	•	•	•	•	•	•	•	•
250									•	•	•	•	•	•	•	•	•	•	•	•	•	•	•
260								•	•	•	•	•	•	•	•	•	•	•	•	•	•	•	•
270									•	•	•	•	•	•	•	•	•	•	•	•	•	•	•
275															•								
280								•	•	•	•	•	•	•	•	•	•	•	•	•	•	•	•
290									•	•	•	•	•	•	•	•	•	•	•	•	•	•	•
300								•	•	•	•	•	•	•	•	•	•	•	•	•	•	•	•
310																						•	•
320											•	•	•	•	•	•	•	•	•	•	•	•	•
330												•	•	•	•	•	•	•	•	•	•	•	•
340											•	•	•	•	•	•	•	•	•	•	•	•	•
350												•	•	•	•	•	•	•	•	•	•	•	•
360											•	•	•	•	•	•	•	•	•	•	•	•	•
380												•	•	•	•	•	•	•	•	•	•	•	•
400											•	•	•	•	•	•	•	•	•	•	•	•	•
420												•	•	•	•	•	•	•	•	•	•	•	•
440												•	•	•	•	•	•	•	•	•	•	•	•
450													•	•	•	•	•	•	•	•	•	•	•
460												•	•	•	•	•	•	•	•	•	•	•	•
480												•	•	•	•	•	•	•	•	•	•	•	•
500												•	•	•	•	•	•	•	•	•	•	•	•
580																						•	•
600																	•	•	•	•	•	•	•

* si realizzano misure su richiesta

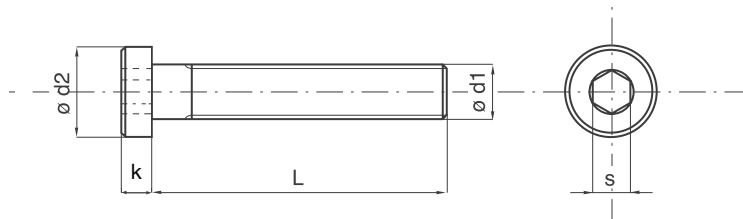
Esempio ordine: CODICE + d1 x L
CK 3 x 10
CK310

**Viti a testa cilindrica bassa
con esagono incassato**

UNI 9327, DIN 7984

Cylindrical low head screws - hex
socket UNI 9327, DIN 7984

Codice/Code CKB



Compatibili con/Similar to

E1226; Z32; SN3540

Materiale/Material

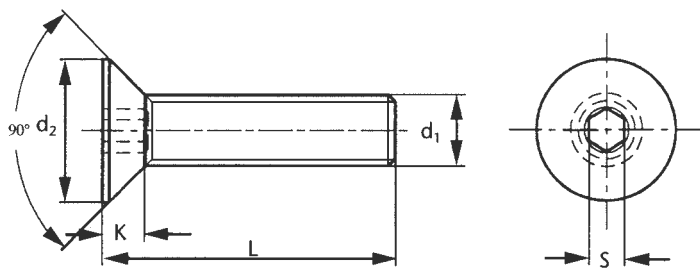
Acciaio UNI EN 20898; Classe 8.8

Steel UNI EN 20898; Class 8.8

d1	M3	M4	M5	M6	M8	M10	M12	M16	M20
d2	5,5	7	8,5	10	13	16	18	24	30
K	2	2,8	3,5	4	5	6	7	9	11
S	2	2,5	3	4	5	7	8	12	14
L									
4	•								
5	•								
6	•	•	•						
8	•	•	•	•					
10	•	•	•	•	•				
12	•	•	•	•	•				
14	•	•	•	•					
16	•	•	•	•	•	•	•		
18	•	•	•	•	•	•	•		
20	•	•	•	•	•	•	•		
25	•	•	•	•	•	•	•	•	
30	•	•	•	•	•	•	•	•	•
35		•	•	•	•	•	•	•	•
40		•	•	•	•	•	•	•	•
45			•	•	•	•	•	•	•
50			•	•	•	•	•	•	•
55				•	•	•	•	•	•
60				•	•	•	•	•	•
65					•	•	•	•	
70				•	•	•	•	•	•
75					•	•	•		
80				•	•	•	•	•	•
90					•	•	•		
100					•	•	•		

* si realizzano misure su richiesta

Esempio ordine: CODICE + d1 x L
CKB 10 x 100
CKB10100



Viti testa svasata cava esagonale TSCE DIN 7991
Socket flat head cap screws
TSCE DIN 7991
Codice/Code TS

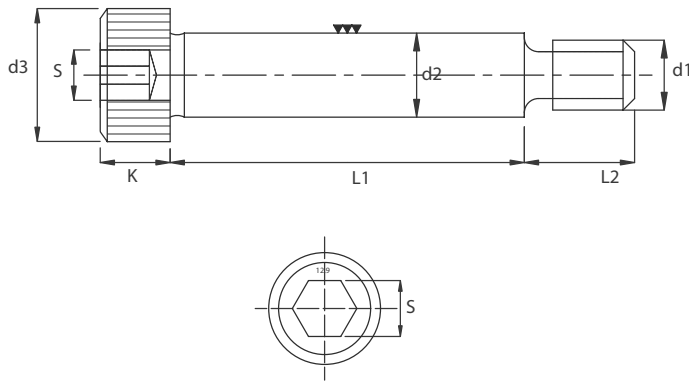
Compatibili con/Similar to
E1220; Z33; SN3550; EVS-1; RVTS

Materiale/Material
Classe 10.9 / Class 10.9

d₁	M3	M4	M5	M6	M8	M10	M12	M14	M16	M18	M20
d₂	6	8	10	12	16	20	24	27	30	36	36
K	1,7	2,3	2,8	3,3	4,4	5,5	6,5	7	7,5	8,5	8,5
S	2	2,5	3	4	5	6	8	10	10	12	12
L											
6	•										
8	•	•	•								
10	•	•	•	•							
12	•	•	•	•	•						
14	•	•	•	•	•						
16	•	•	•	•	•	•					
18	•	•	•	•	•	•					
20	•	•	•	•	•	•	•				
25	•	•	•	•	•	•	•				
30	•	•	•	•	•	•	•	•	•		
35		•	•	•	•	•	•	•	•		
40		•	•	•	•	•	•	•	•	•	•
45			•	•	•	•	•	•	•	•	•
50			•	•	•	•	•	•	•	•	•
55				•	•	•	•	•	•	•	•
60				•	•	•	•	•	•	•	•
70								•	•	•	•

* si realizzano misure su richiesta

Esempio ordine: CODICE + d₁ x L
TS 4 x 12
TS412



**Viti a testa cilindrica
con gambo rettificato esagono
incassato**

Shouldered screws

Codice/Code CO

Compatibili con/Similar to

Z38; Z148; EVR-1; E1240; RGR

Materiale/Material

Acciaio per viteria / Steel fasteners

Resistenza alla rottura/Breaking strength

110-120 Kg/mm²

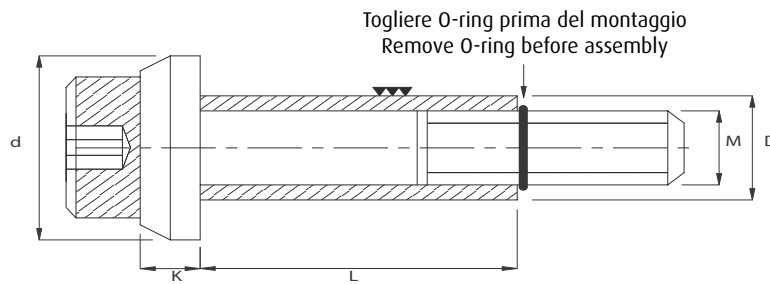
Limite di elasticità/Limit of elasticity

90 Kg/mm² min. Allungamento 9% min.
90 Kg/mm² min. Stretching 9% min.

d₂h8	5	6	8	10	12	16	20	24
d₁	4 x 0,75	5 x 0,8	6 x 1	8 x 1,25	10 x 1,5	12 x 1,75	16 x 2	20 x 2,5
d₃	8	10	13	16	18	24	30	36
k	4	4,5	5,5	7	8	10	14	16
L₂	8	9,5	11	13	16	18	22	27
S=esagono kg/mm	2,5	3	4	5	6	8	10	12
kg/mm	0,55	0,68	1,15	3	6	11	28	55
L₁	L₁ - h11							
10	•	•	•					
12	•	•	•					
16	•	•	•	•				
20	•	•	•	•	•			
25	•	•	•	•	•			
30	•	•	•	•	•	•	•	
35	•	•	•	•	•	•	•	
40	•	•	•	•	•	•	•	•
45	•	•	•	•	•	•	•	•
50	•	•	•	•	•	•	•	•
55		•	•	•	•	•	•	•
60		•	•	•	•	•	•	•
65		•	•	•	•	•	•	•
70		•	•	•	•	•	•	•
80		•	•	•	•	•	•	•
90			•	•	•	•	•	•
100			•	•	•	•	•	•
120				•	•	•	•	•
140					•	•	•	•
160						•	•	•
200						•	•	•

* si realizzano misure su richiesta

Esempio ordine: CODICE + d₁ x d₂ x L₁
CO 5 x 6 x 30
C05630



**Viti a colletto con distanziale
tipo KRT DIN 912**
Shouldered screws with ground
spacer KRT DIN 912
Codice/Code KR

Compatibili con/Similar to

E1561; KRT

Materiale tubetto/Tube material

Acciaio 16 CR Ni4/Steel 16 CR Ni4
60-62 HRC

M = filetto	6 MA	8 MA	10 MA	12 MA	16 MA
D = Ø distanziale	10	12,5	15	17,5	23
d = Ø rondella	15	19	23	27	34
K = h testa	6	6,5	7	9	11
L = h distanziale					
15 mm	•				
20 mm	•	•	•		
25 mm	•	•	•		
30 mm	•	•	•	•	
35 mm	•	•	•	•	
40 mm	•	•	•	•	•
45 mm	•	•	•	•	•
50 mm	•	•	•	•	•
55 mm	•	•	•	•	•
60 mm	•	•	•	•	•
65 mm	•	•	•	•	•
70 mm	•	•	•	•	•
80 mm	•	•	•	•	•
90 mm	•	•	•	•	•
100 mm	•	•	•	•	•
110 mm	•	•	•	•	•
120 mm		•	•	•	•
140 mm		•	•	•	•
150 mm			•	•	•
160 mm			•	•	•
180 mm			•	•	•
200 mm			•	•	•
220 mm				•	•
230 mm					•

* si realizzano misure su richiesta

Esempio ordine: CODICE + M x D x L
KR 6 x 10 x 40
KR61040