

**Valvola ad aria  
con azionamento pneumatico**  
Air valve pneumatically activated  
**Codice/Code N1670**

**Compatibile con/Similar to**

E1670; Z491; E5145

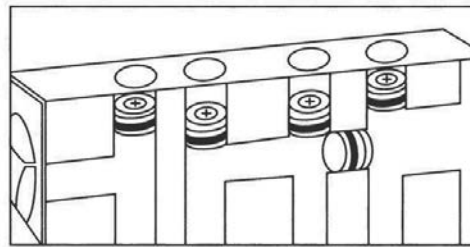
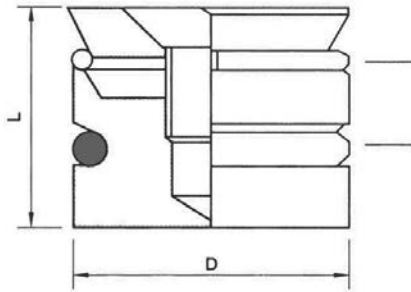
**Materiale/Material**

Ampcoloy 940/1.4301 max 250°C

d <sub>1</sub>	d <sub>2</sub>	l <sub>1</sub>	l <sub>2</sub>	k	
8	6	16	8	5	•
12	8	21	13		•
16	10	22	12	6	•

\* si realizzano misure su richiesta

**Esempio ordine:** CODICE + d<sub>1</sub>  
N1670 8  
N16708



**Tappi per circuiti di  
raffreddamento OR VITON**  
OR VITON cooling circuit plugs  
**Codice/Code TA**

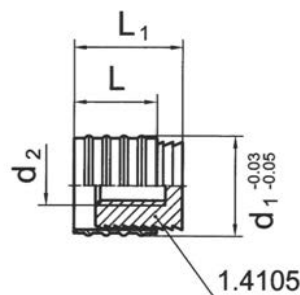
**Compatibile con/Similar to**

E2079; Z7750; KN105

D	L	
6	10	•
8		•
10	11	•
12	12	•

\* si realizzano misure su richiesta

**Esempio ordine:** CODICE + D  
TA 12  
TA12



**Tappo deviatore cilindrico**  
Sealing plug cylindrical  
**Codice/Code N2078**

**Compatibile con/Similar to**

E2078; Z942; BC

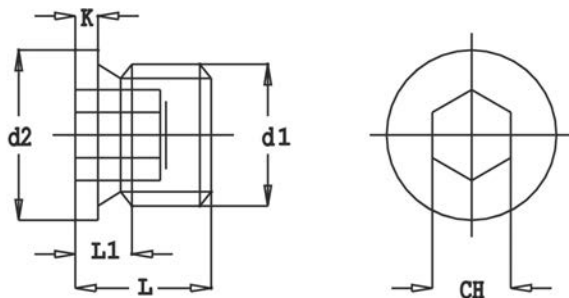
**Materiale/Material**

2.0401; CUZN

d <sub>1</sub>	d <sub>2</sub>	L <sub>1</sub>	L	
6	M3	11,5	8	•
8	M4			•
10	M6	14	10	•
12				•
15	M8	16	12	•
16				•

**Esempio ordine:** CODICE + d<sub>1</sub>  
N2078 6  
N20786

\* si realizzano misure su richiesta



**Tappi cilindrici DIN 908**  
Hexagon socket pipe plug, headed

**Codice/Code DIN908**

**Compatibile con/Similar to**

Z941; Z7744; E20767

**Materiale/Material**

Acciaio classe 5•8/Steel class 5•8

A richiesta disponibili anche:

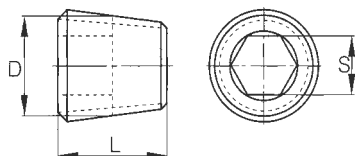
- Inox
- Ottone
- Zincato

d1	filettatura	K	d2	L	CH	L1		
G1/8"	ISO228	3	14	11	5	5	•	
G1/4"			18	15	6	7	•	
G3/8"			22		8	7,5	•	
G1/2"		26	18	10	•			
G3/4"		32	20	12	9	•		
G1"		5	39	21	17	10,4	•	
G1,1/4"					22		•	
G1,1/2"					55	24	10,5	•
G2"					68	25	32	14
M8x1	DIN13	3	12	11	4	5	•	
M10x1			14		5		•	
M12x1,5			17	15	6	7	•	
M14x1,5			19		8		•	
M16x1,5		21	16	10	7,5	•		
M18x1,5		23				•		
M20x1,5		25				•		
M22x1,5		27				•		
M24x1,5		29	18	12	9	•		
M26x1,5		31				•		
M27x2		32				•		
M30x1,5		36				•		
M33x2		39	20	21	17	10,5	•	
M36x1,5		42			19		•	
M38x1,5		44					•	
M42x1,5		49			22		•	
M42x2		49					•	
M45x1,5		52			24		•	
M48x1,5		55					•	
M48x2		55					•	
M52x1,5		60	•					

\* si realizzano misure su richiesta

**Esempio ordine:** CODICE + d1  
DIN908 G1/4  
DIN908G1/4  
N.B. Materiale standard

Per INOX: DIN908G1/4INOX  
Per OTTONE: DIN908G1/4OTT  
Per ZINCATI: DIN908G1/4ZIN



**Compatibile con/Similar to**

E2074; Z94; Z7746

**Materiale/Material**

Acciaio classe 5•8/Steel class 5•8

A richiesta disponibili anche:

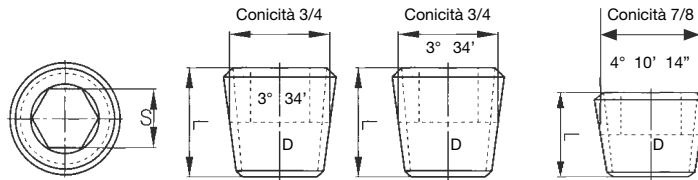
- Inox
- Ottone
- Zincati

D	filettatura	L	S	Profondità S	
R1/8"	DIN3858	8	5	4	•
R1/4"		10	7	5	•
R3/8"			8		•
R1/2"			10		•
R3/4"		12	12	6	•
R1"			17	•	
R1,1/4"			22	11,5	•
R1,1/2"		24	•		
R2"		32	•		
M6x1	DIN158-1	6	3	4	•
M8x1		8	4		•
M10x1			5		•
M12x1,5		10	6	5	•
M14x1,5			7		•
M16x1,5			8		•
M18x1,5					•
M20x1,5					•
M22x1,5		10	•		
M24x1,5			•		
M26x1,5		12	12	6	•
M30x1,5			17		•
M36x1,5		15	19	7,5	•
M38x1,5					•
M42x1,5		18	22	11,5	•
M42x2					•
M48x1,5		20	24		•
M48x2					•
M52x1,5					•

\* si realizzano misure su richiesta

**Esempio ordine:** CODICE + D  
DIN906 M16x1.5  
DIN906M161.5  
N.B. Materiale standard

Per INOX: DIN906M161.5INOX  
Per OTTONE: DIN906M161.5OTT  
Per ZINCATI: DIN906M161.5ZIN



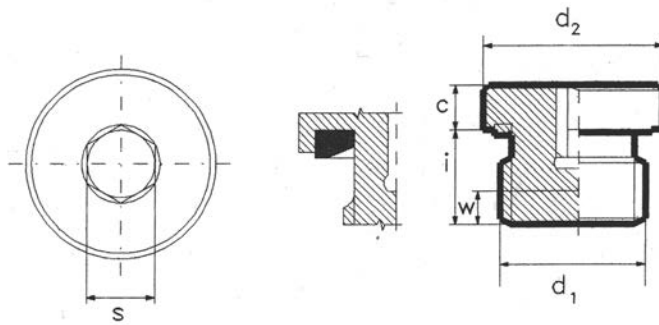
**Materiale/Material**

Acciaio Rc 35/43

	<b>D</b>	<b>conicità</b>	<b>n° filetti</b>	<b>diam max D</b>	<b>L</b>	<b>s</b>	
<b>GAS BSPT</b>	<b>1/8</b>	3/4	28	9,2	<b>9,5</b>	3/16	•
	<b>1/4</b>	3/4	19	12,4	<b>12,7</b>	1/4	•
	<b>3/8</b>	3/4	19	15,9	<b>14,3</b>	5/16	•
	<b>1/2</b>	3/4	14	19,9	<b>17,4</b>	3/8	•
	<b>5/8</b>	3/4	14	21,9	<b>19</b>	1/2	•
	<b>3/4</b>	3/4	14	25,4	<b>20,6</b>	9/16	•
	<b>1</b>	3/4	11	31,9	<b>25,4</b>	5/8	•
	<b>1.1/4</b>	3/4	11	40,6	<b>31,7</b>	3/4	•
<b>DRY SEAL</b>	<b>1.1/2</b>	3/4	11	46,5	<b>31,7</b>	3/4	•
	<b>1/16</b>	3/4	27	8,08	<b>7,92</b>	5/32	•
	<b>1/8</b>	3/4	27	1,4	<b>7,92</b>	3/16	•
	<b>1/4</b>	3/4	18	13,8	<b>11,1</b>	1/4	•
	<b>3/8</b>	3/4	18	17,4	<b>12,7</b>	5/16	•
	<b>1/2</b>	3/4	14	21,5	<b>14,3</b>	3/8	•
	<b>3/4</b>	3/4	14	26,9	<b>15,9</b>	9/16	•
	<b>1</b>	3/4	11,5	33,9	<b>19</b>	5/8	•
<b>LEVEL SEAL</b>	<b>1.1/4</b>	3/4	11,5	42,6	<b>20,6</b>	3/4	•
	<b>1.1/2</b>	3/4	11,5	48,7	<b>20,6</b>	1	•
	<b>1/16</b>	7/8	27	7,8	<b>6,35</b>	5/32	•
	<b>1/8</b>	7/8	27	10,2	<b>6,35</b>	3/16	•
	<b>1/4</b>	7/8	18	13,4	<b>10,3</b>	1/4	•
	<b>3/8</b>	7/8	18	16,9	<b>10,3</b>	5/16	•
	<b>1/2</b>	7/8	14	21,1	<b>13,5</b>	3/8	•
	<b>3/4</b>	7/8	14	26,4	<b>13,5</b>	9/16	•
	<b>1</b>	7/8	11,5	33,1	<b>16,7</b>	5/8	•
	<b>1.1/4</b>	7/8	11,5	41,8	<b>16,7</b>	3/4	•
	<b>1.1/2</b>	7/8	11,5	47,9	<b>16,7</b>	3/4	•

\* si realizzano misure su richiesta

**Esempio ordine:** CODICE + D x L  
TAA 1/8 x 9.5  
TAA1/89.5



**Tappi cilindrici con esagono  
incassato e guarnizione  
trapezoidale**  
Hexagon socket pipe plug,  
headed with trapezoidal gasket  
**Codice/Code DIN 3852**

**Compatibile con/Similar to**

E7140

**Materiale/Material**

Acciaio classe 5•8/Steel class 5•8

d1	filettatura	s	d2	i	c	w	
G 1/8"	ISO 228	5	14	8	4	3	•
G 1/4"	ISO 228	6	19	12	5	3	•
G 3/8"	ISO 228	8	22	12	5	3	•
G 1/2"	ISO 228	10	27	14	5	4	•
G 3/4"	ISO 228	12	32	16	5	4	•
G 1"	ISO 228	17	40	16	6,5	4	•
G 1.1/4"	ISO 228	22	50	16	6,5	4	•
G 1.1/2"	ISO 228	24	55	16	6,5	4	•
M 10X1	DIN 13	5	14	8	4	3	•
M 12X1,5	DIN 13	6	17	12	5	3	•
M 14X1,5	DIN 13	6	19	12	5	3	•
M 16X1,5	DIN 13	8	22	12	5	3	•
M18X1,5	DIN 13	8	24	12	5	3	•
M 20X1,5	DIN 13	10	26	14	5	4	•
M 22X1,5	DIN 13	10	27	14	5	4	•
M 24X1,5	DIN 13	12	30	14	5	4	•
M 26X1,5	DIN 13	12	32	16	5	4	•
M 27X2	DIN 13	12	32	16	5	4	•
M 33X2	DIN 13	17	40	16	6,5	4	•
M 42X2	DIN 13	22	50	16	6,5	4	•
M 48X2	DIN 13	24	55	16	6,5	4	•

\* si realizzano misure su richiesta

**Esempio ordine:** CODICE + d1  
DIN3852 G1/8  
DIN3852G1/8