

Spine cilindriche di precisione DIN 6325
Precision dowel pins DIN 6325

Tolleranza m.6/Tolerance m.6
Codice/Code SM
Tolleranza h.6/Tolerance h.6
Codice/Code SH

Compatibile con/Similar to

E1300 M6; E1301 H6; ESP-1; Z25; RS1; RS2

Materiale/Material

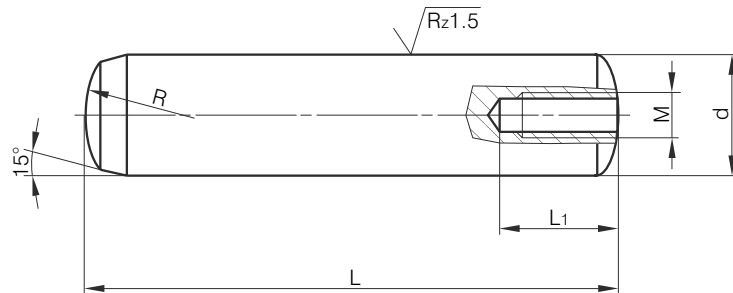
Acciaio per utensili/Tool steel 60±2 HRC

L \ d	2	3	4	5	6	8	10	12	14	16	18	20
10	•	•	•	•	•							
12	•	•	•	•	•							
14	•	•	•	•	•							
16	•	•	•	•	•	•	•					
18	•	•	•	•	•	•	•	•				
20	•	•	•	•	•	•	•	•	•			
24		•	•	•	•	•	•	•				
28		•	•	•	•	•	•	•	•			
30		•	•	•	•	•	•	•	•	•		
32		•	•	•	•	•	•	•	•	•		
36		•	•	•	•	•	•	•	•	•		
40		•	•	•	•	•	•	•	•	•	•	•
45			•	•	•	•	•	•	•	•	•	•
50			•	•	•	•	•	•	•	•	•	•
55			•	•	•	•	•	•	•	•	•	•
60			•	•	•	•	•	•	•	•	•	•
70				•	•	•	•	•	•	•	•	•
80				•	•	•	•	•	•	•	•	•
90					•	•	•	•	•	•	•	•
100					•	•	•	•	•	•	•	•
120						•	•	•	•	•	•	•
130							•	•	•	•	•	•
140								•	•	•	•	•
150								•	•	•	•	•

* si realizzano misure su richiesta

Esempio ordine: CODICE + d x L
SM 6 x 18
SM618

SH 10 x 16
SH1016



Spine cilindriche con foro filettato DIN 7979
Precision dowel pins with tapped hole DIN 7979

Tolleranza m.6/Tolerance m.6
Codice/Code SFM
Tolleranza h.6/Tolerance h.6
Codice/Code SFH

Compatibile con/Similar to

E1302; E1303; Z26; SN1975; ESP-2; RS3; RS4

Materiale/Material

Acciaio per utensili/Tool steel 60±2 HRC

d	6x4MA	8x5MA	10x6MA	12x6MA	14x8MA	16x8MA	18x10MA	20x10MA	
L	L ₁	10	12	16	16	20	20	22	25
20		•	•	•	•				
22		•	•	•	•				
25		•	•	•	•				
28		•	•	•	•				
30		•	•	•	•	•			
32		•	•	•	•	•	•		
35		•	•	•	•	•	•		
38		•	•	•	•	•	•		
40		•	•	•	•	•	•	•	
45		•	•	•	•	•	•	•	•
50		•	•	•	•	•	•	•	•
55		•	•	•	•	•	•	•	•
60		•	•	•	•	•	•	•	•
70		•	•	•	•	•	•	•	•
80		•	•	•	•	•	•	•	•
90		•	•	•	•	•	•	•	•
100		•	•	•	•	•	•	•	•
110			•	•	•	•	•	•	•
120			•	•	•	•	•	•	•
130				•	•	•	•	•	•
140				•	•	•	•	•	•
150				•	•	•	•	•	•
160						•	•	•	•

* si realizzano misure su richiesta

Esempio ordine: CODICE + d x L
SFM 6 x 20
SFM620

SFH 8 x 30
SFH830