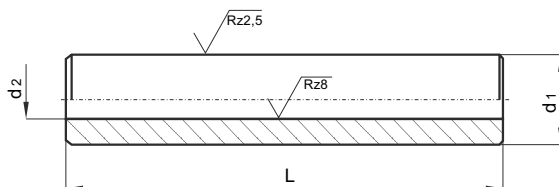


**Distanziali forati**  
Distancer tubes  
**Codice/Code DF**



**Compatibili con/Similar to**

E1060; Z022; EDF

**Materiale/Material**

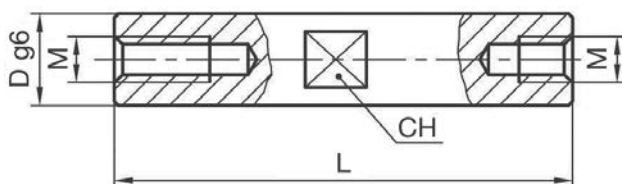
1.7131; 60÷62 HRC

d1	10	14	16	18	20	25	32
d2	6,2	8,3	10,4	10,4	12,5	12,5	16,5
L							
80	•	•	•	•	•		
100	•	•	•	•	•	•	•
120	•	•	•	•	•	•	•
140		•	•	•	•	•	•
160		•	•	•	•	•	•
180		•	•	•	•	•	•
200				•	•	•	•

**Esempio ordine:** CODICE + d1 x L  
DF 10 x 80  
DF1080

\* si realizzano misure su richiesta

**Distanziali filettati/maschiati**  
Threaded distancers  
**Codice/Code DM**



**Compatibili con/Similar to**

Z02

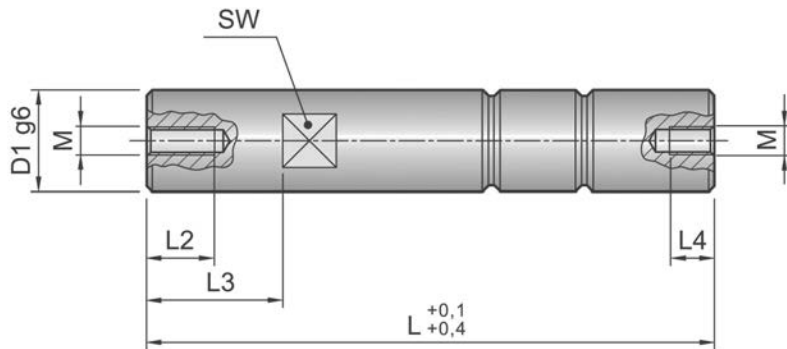
**Materiale/Material**

Acciaio 1.7131; 60÷62 HRC

D	M	CH	L = Lunghezza mm							
			100	120	140	160	180	200	220	240
12	6	10	•	•	•	•				
14	8	12	•	•	•	•	•			
16	10	13	•	•	•	•	•	•		
20	12	17	•	•	•	•	•	•	•	•
25	12	19		•	•	•	•	•	•	•

\* si realizzano misure su richiesta

**Esempio ordine:** CODICE + D x L  
DM 12 x 100  
DM12100



**Compatibile con/Similar to**

E1050; Z144

**Materiale/Material**

1.7131; 61÷63 HRC

D1	L2	L3	L4	M	SW	L	
14	25	14	17	M8	12	60	•
						70	•
						80	•
						100	•
						120	•
						140	•
						160	•
						180	•
18	30	16	20	M10	14	100	•
						120	•
						140	•
						160	•
						180	•
						200	•
						220	•
						240	•
20	30	18	20	M12	17	100	•
						120	•
						140	•
						160	•
						180	•
						200	•
						220	•
						240	•
24	35	22	25	M12	19	120	•
						140	•
						160	•
						180	•
						200	•
						240	•
30	45	28	30	M16	24	180	•
						220	•
						260	•
						300	•
40	55	36	35	M20	36	160	•
						180	•
						200	•
						220	•
						240	•
						260	•
						300	•
						340	•
380	•						

\* si realizzano misure su richiesta

**Esempio ordine:** CODICE + D1 x L  
N1050 14 x 60  
N10501460