

**Bussole di mascheraggio DIN 179**  
Drill bushes DIN 179

**Codice lunga/Code long BML179**  
**Codice corta/Code short BMC179**

**Compatibile con/Similar to**  
E5704

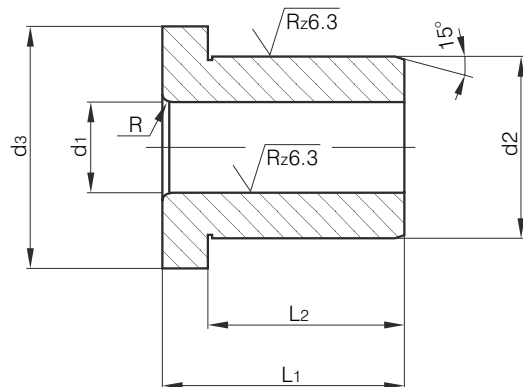
**Materiale/Material**  
Acciaio 88 MN V8/Steel 88 MN V8  
60-62 HRC

d <sub>1</sub> F7	d <sub>2</sub> N6	TIPO			
		CORTA BMC179		LUNGA BML179	
		L <sub>1</sub>		L <sub>1</sub>	
2 - 2,6	5	6	•	9	•
2,7 - 3,3	6	8	•	12	•
3,4 - 4,0	7		•		•
4,1 - 5,0	8		•		•
5,1 - 6,0	10	10	•	16	•
6,1 - 8,0	12	12	•	20	•
8,1 - 10	15		•		•
10,1 - 12	18		•		•
12,1 - 15	22	16	•	28	•
15,25 - 18	26		•		•
18,25 - 22	30		•		•
22,25 - 26	35	20	•	36	•
26,25 - 30	42		•		•
30,25 - 35	48		•		•
35,5 - 42	55	25	•	45	•
42,5 - 48	62	30	•	56	•
48,5 - 55	70		•		•
56 - 62	78		•		•

\* si realizzano misure su richiesta

**Esempio ordine:** TIPO + d<sub>1</sub>  
BMC179 2  
BMC1792

BML179 10  
BML17910



**Bussole di mascheraggio DIN 172**  
Drill bushes DIN 172

**Codice lunga/Code long BML172**  
**Codice corta/Code short BMC172**

**Compatibile con/Similar to**

E5700

**Materiale/Material**

Acciaio 88 MN V8/Steel 88 MN V8  
60-62 HRC

d <sub>1</sub> F7	d <sub>2</sub> N6	d <sub>3</sub>	TIPO							
			CORTA BMC172				LUNGA BML172			
			L <sub>1</sub>		L <sub>2</sub>		L <sub>1</sub>		L <sub>2</sub>	
2 - 2,6	5	8	6	•	4	•	9	•	7	•
2,7 - 3,3	6	9	8	•	6	•	12	•	9	•
3,4 - 4,0	7	10		•		•		•		
4,1 - 5,0	8	11	10	•	7	•	16	•	13	•
5,1 - 6,0	10	13		•		•		•		
6,1 - 8,0	12	15	12	•	8	•	20	•	16	•
8,1 - 10	15	18		•		•		•		
10,1 - 12	18	22	16	•	12	•	28	•	24	•
12,1 - 15	22	26		•		•		•		
15,25 - 18	26	30	20	•	15	•	36	•	31	•
18,25 - 22	30	34		•		•		•		
22,25 - 26	35	39	25	•	20	•	45	•	40	•
26,25 - 30	42	46		•		•		•		
30,25 - 35	48	52	30	•	24	•	56	•	50	•
35,5 - 42	55	59		•		•		•		
42,5 - 48	62	66	35	•	29	•	72	•	66	•
48,5 - 55	70	74		•		•		•		
56 - 62	78	82		•						•

\* si realizzano misure su richiesta

**Esempio ordine:** TIPO + d<sub>1</sub>  
BMC172 4,2  
BMC1724,2

BML172 12  
BML17212