

caratteristica/feature	norma/guidance	U.M.	Ultraflex		Adipol	
			U 82	U 92	A 90	M 95
durezza/hardness	ASTM D 2240	shore A	82	92	90	95
densità/density	ASTMD 297	mg/mc	1,26	1,28	1,15	1,2
carico di rottura/breaking load	ASTM D 412	MPA +25°C	48	50	28	42
allungamento a rottura/elongation at break		% +25°C	560	475	360	480
modulo/module 100% A		MPA +25°C	3,8	8	6,7	10
modulo/module 300% A		MPA +25°C	8,1	17,6	17	21
resistenza alla lacerazione/tear strength	ASTM D 624	KN/m ±25°C	86	89	54	100
compressione residua a def. cost. compr. set B/ residual compression...	ASTM D 395	% +70°C	20	18	23	22
abrasione/abrasion	DIN 53516	mmc	58	82	75	61
rimbalzo/rebound	palimbalometro	% +20°C	43	39	47	43

Resistenza agli agenti chimici Chemical resistance

A=effetto nullo / B=effetto minimo / C=effetto severo A= no effect / B= minimal effect / C= severe impact	
acetate di etile/ethyl acetate	C
acetone/acetone	C
acido acetico/acetic acid 20%	B
acido cloridrico/hydrochloric acid 20%	B
acido formico/formic acid	C
acido nitrico/nitric acid 10%	C
acido oleico/oleic acid	B
acido solforico/sulfuric acid 50-80%	C
acido tannico/tannic acid 10%	A
acido tartarico/tartaric acid	A
acqua/water 50°C	A
alcol etilico/ethyl alcohol	C
alcol metilico/methyl alcohol	C
anidride carbonica/carbon dioxide	A
benzina/benzine	B
benzolo/benzol	C
butano/butane	A
cherosene/kerosene	C
colla/glue	A
etilene glicole/ethylene glycol	B
pfenolo/pfenolo	C
freon-11/freon-11	C
freon-12 +54°C/freon-12 +54°C	A
freon-22/freon-22	C
glicerina/glycerine	A

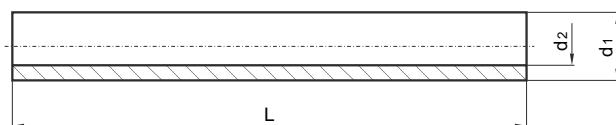
A=effetto nullo / B=effetto minimo / C=effetto severo A= no effect / B= minimal effect / C= severe impact	
idrato di sodio/sodium hydroxide 46%	A
idrogeno/hydrogen	A
mercurio/mercury	A
metilchetilchetone/metilchetilchetone	C
nafta/naphtha	B
olii idraulici/hydraulic oils	A
olii lubrificanti/lubricating oils	B
olio ASTM/oil ASTM 70°C	A
olio minerale/mineral oil	A
olio SAE/oil SAE 70°C	A
ossido di carbonio/carbon monoxide	A
percloroetilene/perchloroethylene	C
soluzione acido borico/boric acid solution	A
soluzione bisolfato calcio/bisolfonic calcium solution	A
soluzione cloruro magnesio/magnesium chloride solution	A
soluzione cloruro rame/copper chloride solution	A
soluzione fosfato trisodico/trisodium phosphate solution	A
soluzione idrato ammonio/ammonium hydroxide solution	A
soluzione idrato calcio/calcium hydrate solution	A
soluzione sapone/soap solution	A
soluzione solfato rame/copper sulphate solution	A
tetracloruro carbonio/carbon tetrachloride	C
toluolo/toluene	C
trementina/turpentine	C
tricloroetilene/trichlorethylene	C

Barre elastiche forate

Perforated elastic bars

Codice/Code

- UFG** Ultraflex 82 shore gialla
- UFR** Ultraflex 92 shore rossa
- UFV** Ultraflex 94 shore verde
- AFN** Adipol 70 shore nero
- AFB** Adipol 80 shore blu
- AFA** Adipol 90 shore arancio
- AFM** Adipol 95 shore miele



d1	d2	L	
16	6,5	250	•
20	8,5	250	•
25	10,5	250	•
32	13,5	500	•
40		500	•
50	17	500	•
63		500	•
80	21	500	•
100		500	•
125	27	500	•

Esempio ordine: CODICE + d1 x L
AFM 40 x 500
AFM40500

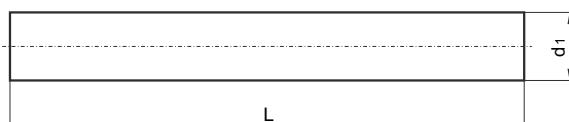
* si realizzano misure su richiesta

Barre elastiche piene

Elastic bars

Codice/Code

- APN** Adipol 70 shore nero
- APB** Adipol 80 shore blu
- APA** Adipol 90 shore arancio
- APM** Adipol 95 shore miele
- UPG** Ultraflex 82 shore gialla
- UPR** Ultraflex 92 shore rossa
- UPV** Ultraflex 94 shore verde



d1	L	
16	250	•
20	250	•
25	250	•
32	500	•
40	500	•
50	500	•
63	500	•
80	500	•
100	500	•
125	500	•

Esempio ordine: CODICE + d1 x L
APN 16 x 250
APN16250

* si realizzano misure su richiesta