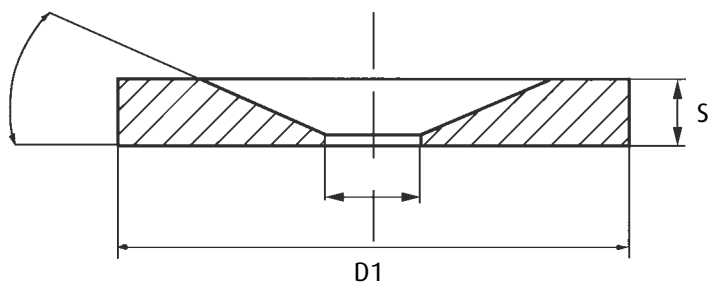


Anelli di centraggio

Locating ring

Codice/Code AC



Compatibili con/Similar to

EAC-1; RPAC

Materiale/Material

C45

D1	S	
	10	20
60	•	
70	•	
80	•	
90	•	
100	•	•
125	•	•
150	•	•
160	•	•
175	•	•
200	•	•

Esempio ordine: CODICE + D1 x S
AC 60 x 10
AC6010

* si realizzano misure su richiesta

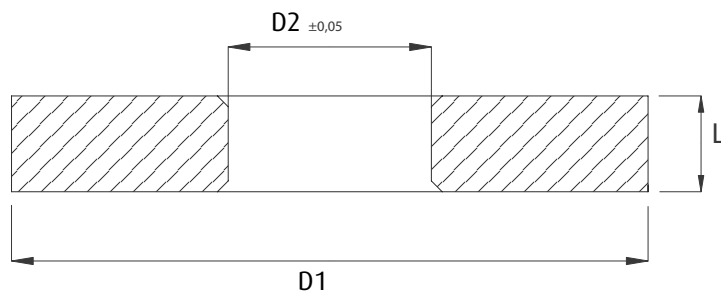
Anelli di centraggio sbozzati multiuso

Semifinished centring ring

Codice/Code ACS

Materiale/Material

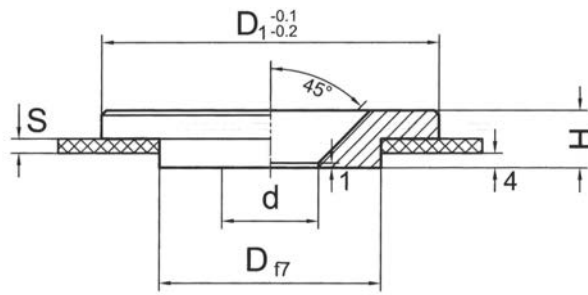
C45



D1	D2	L	
100	24	25	•
125			•
150			•
160			•
175			•
200			•

* si realizzano misure su richiesta

Esempio ordine: CODICE + D1 x L
ACS 100 x 25
ACS10025



Anello di centraggio con foro conico per lato fisso dello stampo

Locating ring fixed half with tapered boring

Codice/Code N1360

Compatibile con/Similar to

E1360; K100; Z12

Materiale/Material

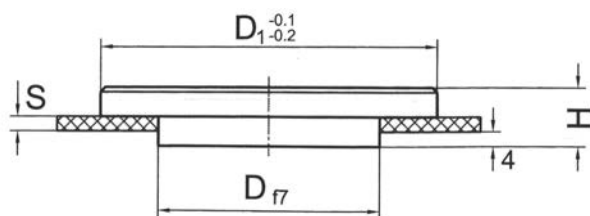
1.1191

D1	H	D	d	S		
60	8	90	36	-	•	
	11			3	•	
	13			26	5	•
	14				6	•
80	12		36	-	•	
	15			3	•	
	17			5	•	
90	12			36	-	•
	15				3	•
	17				5	•
	18				6	•
	19				7	•
	21	8,5			•	
100	12	36			-	•
	15				3	•
	17				5	•
	18		6		•	
	19		7		•	
	21		8,5		•	
110	12		36	-	•	
	15			3	•	
	17			5	•	
	18			6	•	
	19			7	•	
	21			8,5	•	
120	12	36		-	•	
	15			3	•	
	17			5	•	
	18			6	•	

D1	H	D	d	S					
120	19	90	36	7	•				
	20			8	•				
	21			8,5	•				
125	12	90	36	-	•				
	15			3	•				
	17			5	•				
	18			6	•				
	19			7	•				
	20			8	•				
21	8,5			•					
130	12			90	36	-	•		
140	12					-	•		
150	12					-	•		
160	12					90	36	-	•
	15							3	•
	17	5	•						
	18	6	•						
	19	7	•						
	20	8	•						
21	8,5	•							
175	12	90	36					-	•
	15							3	•
	17			5	•				
	18			6	•				
	19			7	•				
	20			8	•				
21	8,5			•					
180	12			90	36	-	•		
200	12					-	•		
250	12					-	•		

* si realizzano misure su richiesta

Esempio ordine: CODICE + D1 x H
N1360 80 x 12
N13608012



Anello di centraggio per la parte mobile dello stampo
Locating ring with neck moving half

Codice/Code N1375

Compatibile con/Similar to

E1375; K500; Z13

Materiale/Material

1.1191

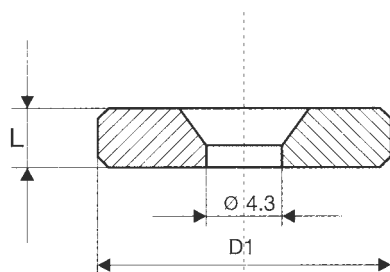
D1	H	D	S	
60	8	90	-	•
	11		3	•
	13		5	•
	14		6	•
80	12		-	•
	15		3	•
	17		5	•
100	12		-	•
	15		3	•
	17		5	•
	18		6	•
	19		7	•
110	21		8,5	•
	12		-	•
	15		3	•
	17		5	•
	18		6	•
120	19		7	•
	20		8	•
	21		8,5	•
	12	-	•	
	15	3	•	
120	17	5	•	
	18	6	•	
	19	7	•	
	20	8	•	
	21	8,5	•	

D1	H	D	S	
125	12	90	-	•
	15		3	•
	17		5	•
	18		6	•
	19		7	•
	20		8	•
140	21		8,5	•
	12		-	•
	12		-	•
150	12		-	•
	15		3	•
	17		5	•
	18		6	•
	19		7	•
160	20		8	•
	21		8,5	•
	12		-	•
	15		3	•
175	17		5	•
	18		6	•
	19	7	•	
	20	8	•	
	21	8,5	•	
200	12	-	•	
250	12	-	•	

* si realizzano misure su richiesta

Esempio ordine: CODICE + D1 x H
N1375 60 x 8
N1375608

Rondelle appoggia tavolino
Table bank
Codice/Code N1500



Compatibili con/Similar to

E1500

Materiale/Material

1.7130

D1	L	M	
20	4	M5	•
30			•

* si realizzano misure su richiesta

Esempio ordine: CODICE + D1
N1500 20
N150020